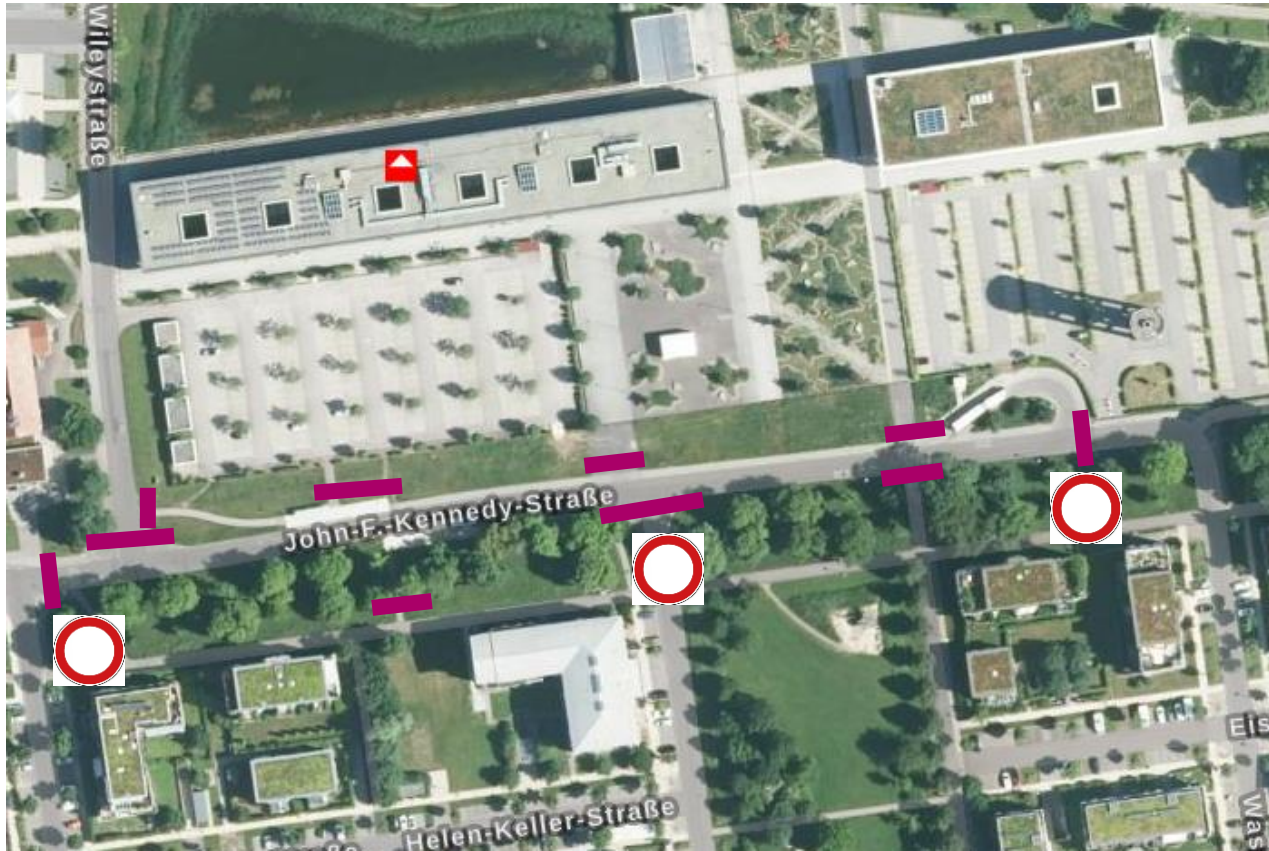
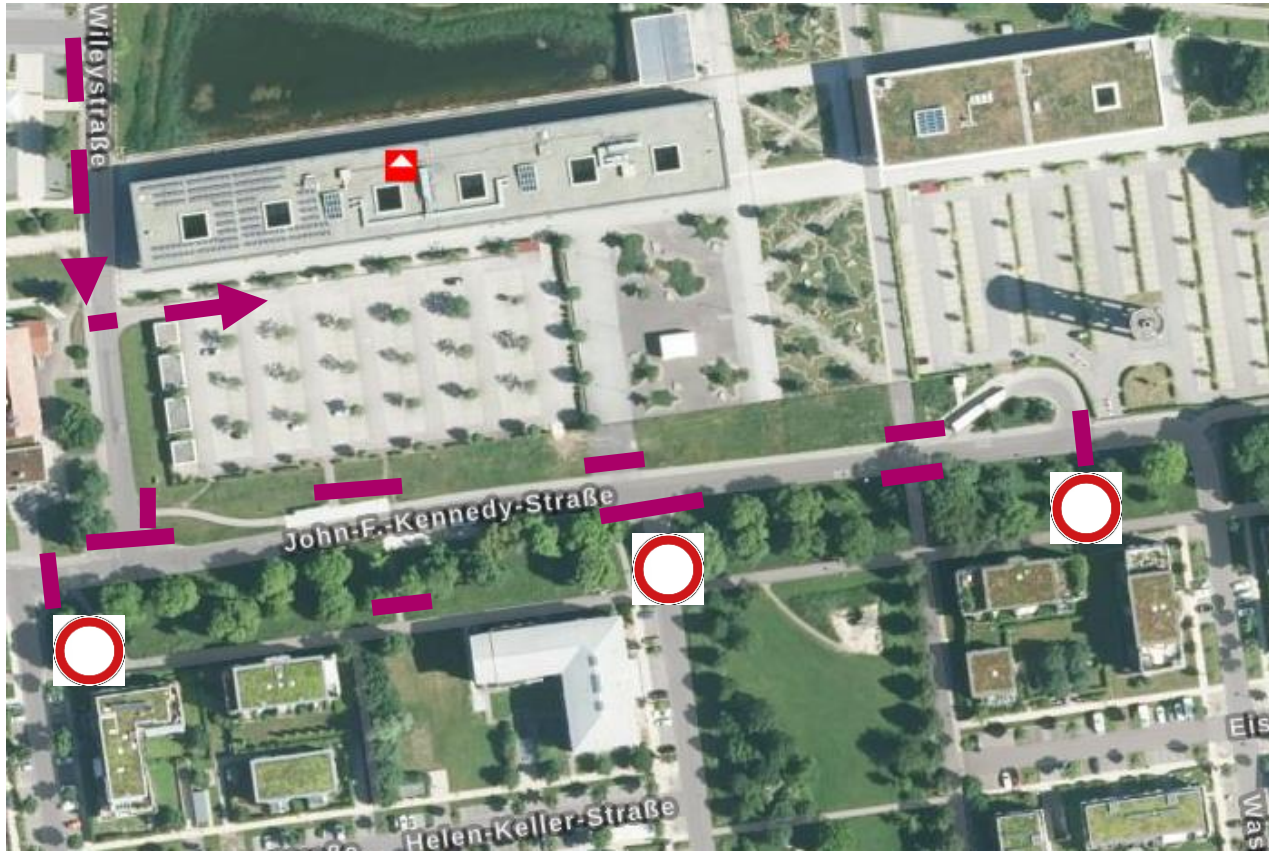


ZUFAHRT PARKPLATZ GEBÄUDE A



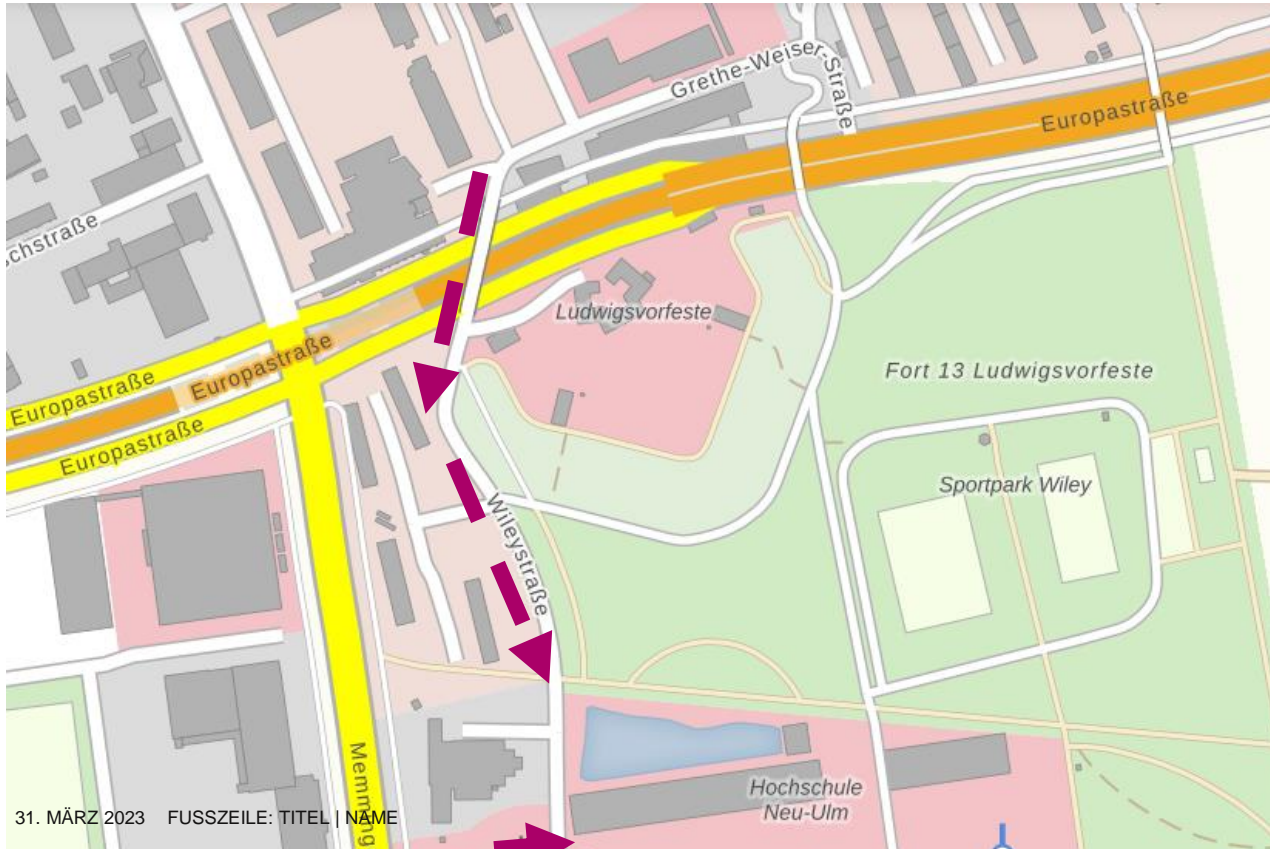
Voraussichtlich ab dem
05.04.2023 wird die John-F-
Kennedy-Straße gesperrt.

ZUFAHRT PARKPLATZ GEBÄUDE A



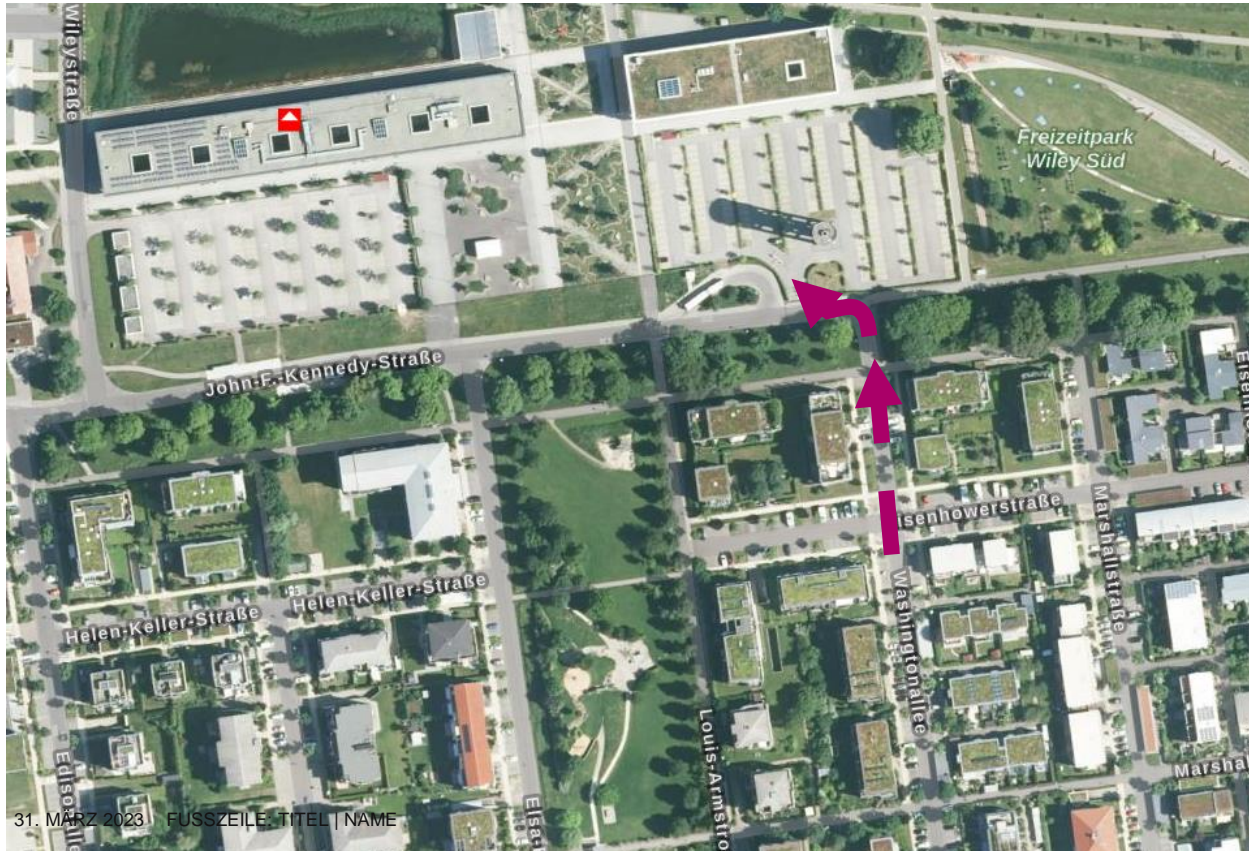
Voraussichtlich ab dem 05.04.2023 bis zum Ende der Bauarbeiten kann der Parkplatz vor dem Gebäude A nur über die Wileystraße erreicht werden.

ZUFAHRT PARKPLATZ GEBÄUDE A



Voraussichtlich ab dem 05.04.2023 bis zum Ende der Bauarbeiten kann der Parkplatz vor dem Gebäude A nur über die Wileystraße erreicht werden.

ZUFAHRT PARKPLATZ GEBÄUDE B



Ab dem 20.03.2023 bis zum Ende der Baumaßnahmen kann der Parkplatz vor dem Gebäude B nur über die Washingtonallee erreicht werden.