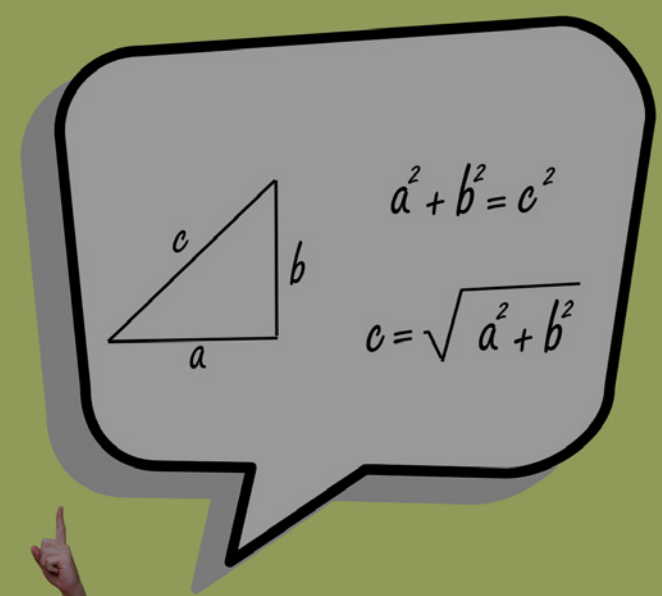
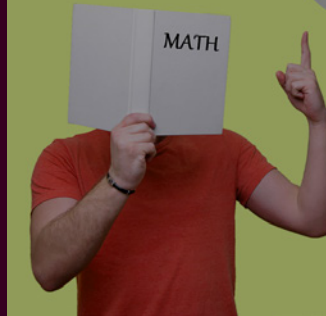


## VORKURS MATHEMATIK

für die Studiengänge  
Betriebswirtschaft  
im Gesundheitswesen  
Digitales Medizin- und  
Pflegemanagement

**Wintersemester 2022/23**  
**19. bis 21. September 2022**



# WAS BRINGT DER MATHE-VORKURS?

Ziel ist es, alle Studierenden in Mathematik auf ein Niveau zu bringen, das in etwa bayerischem Abitur entspricht. So soll Ihnen der Einstieg in das Studium erleichtert werden.

# FÜR WEN IST DER MATHE-VORKURS GEEIGNET?

Der Vorkurs wird nur für Studierende der Studiengänge „Betriebswirtschaft im Gesundheitswesen“ und "Digitales Medizin- und Pflegemanagement" angeboten. Wenn die Schule bei Ihnen schon einige Jahre her ist, Sie große Probleme im Matheabitur hatten oder Sie keinen Mathematikunterricht bis zum Abitur hatten, kann der Vorkurs helfen, Ihnen den Einstieg in das Studium zu erleichtern.

# FÜR WEN BIETET DER VORKURS KEINEN MEHRWERT?

Wenn Sie erst vor Kurzem ihr Abitur gemacht haben und dabei keine erheblichen Schwierigkeiten hatten, haben Sie mit hoher Wahrscheinlichkeit bereits das Wissen, das im Vorkurs vermittelt wird.

# RECHENBEISPIELE

Folgende Aufgaben sollen Ihnen bei der Entscheidung helfen, ob Sie den Mathe-Vorkurs besuchen.

## Aufgabe 1

### 1a

$$(-3+5) \cdot (-2) =$$

### 1b

$$\frac{3}{5} : \frac{1}{3} + \frac{1}{2} =$$

### 1c

$$\sqrt{9} =$$

Wenn Sie Schwierigkeiten hatten, diese Aufgaben zu lösen, sollten Sie den Vorkurs auf jeden Fall besuchen. Keine Sorge, Sie sind trotzdem geeignet für das Studium. Jedoch sollten Sie darauf achten, das fehlende Wissen möglichst schnell aufzuholen.

## Aufgabe 2

### 2a

$$\frac{a^2}{a} =$$

### 2b

Lösen Sie nach x auf:

$$\frac{1}{2} = 2x + 5$$

Wenn Sie Schwierigkeiten hatten, diese Aufgaben zu lösen, kann Ihnen der Vorkurs helfen, Ihr Wissen aufzufrischen und Ihnen den Einstieg in das Studium zu erleichtern.

## Aufgabe 3

Berechnen Sie den Schnittpunkt der Graphen folgender beider Funktionen:

### 3a

$$f(x) = x+1$$

$$g(x) = 2x-5$$

Wenn Sie keine Probleme hatten, alle Aufgaben zu lösen, sind Sie fit genug fürs Studium. Wenn Sie nur bei einigen Themen Schwierigkeiten hatten, können Sie sich auch zu Beginn des Vorkurses informieren, wann welche Themen behandelt werden und den Kurs nur zu diesen Themen besuchen. Sie dürfen sich auch gern die Übungen und Lösungen des Vorkurses holen und allein oder gemeinsam in Übungsgruppen rechnen.

# MEHR INFOS

## Termine:

19.09.2022 von 9.30 bis 16.30 Uhr

20.09.2022 von 9.30 bis 16.30 Uhr

21.09.2022 von 9.30 bis 16.30 Uhr

## Infos und Anmeldung unter:

[elearning.hnu.de](http://elearning.hnu.de)

## Link zum Moodlekurs

Einschreibeschlüssel: wise22

## Anmelden, dann Auswahl von:

Kursbereiche

Gesundheitsmanagement

BWL im Gesundheitswesen

Grundstudium

BWG1\_Mathematik\_Vorkurs

beziehungsweise

Kursbereiche

Gesundheitsmanagement

Digitales Medizin- und Pflegemanagement

Grundstudium

DMP\_Mathematik\_Vorkurs

Lösungen:  
1a) -4  
1b) 23/10  
1c) 3  
2a) 2  
2b) -2,25  
3a) 5(17)