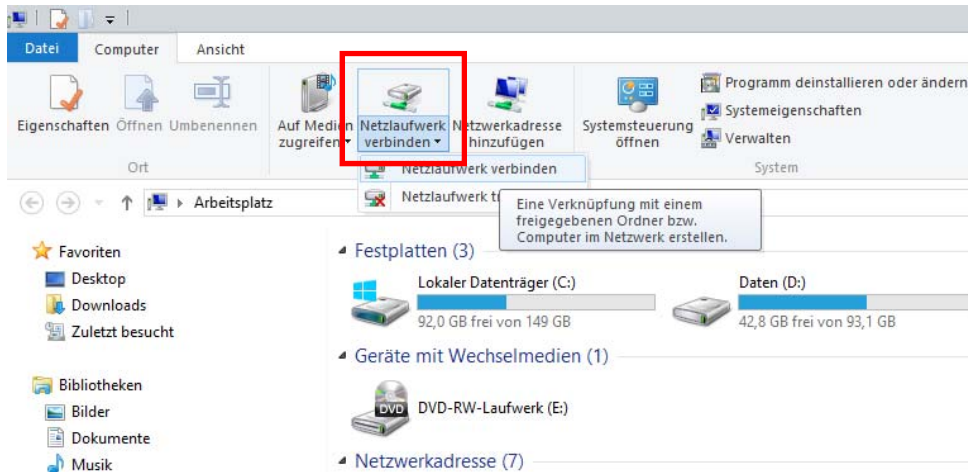


Netzlaufwerke verbinden unter Windows 8 (außerhalb der HNU ist VPN erforderlich!)

Zu den freigegebenen Netzlaufwerken auf dem Server (z.B. Home-Verzeichnis) bekommen Sie Zugriff über den Windows-Datei-Explorer. Dazu müssen Sie auf Ihrem eigenen PC eine Netzlaufwerk-Verbindung erstellen.

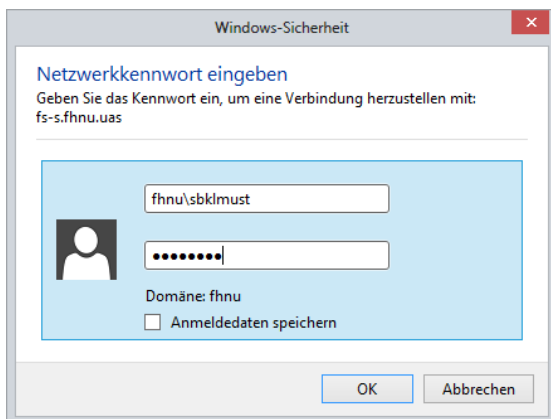
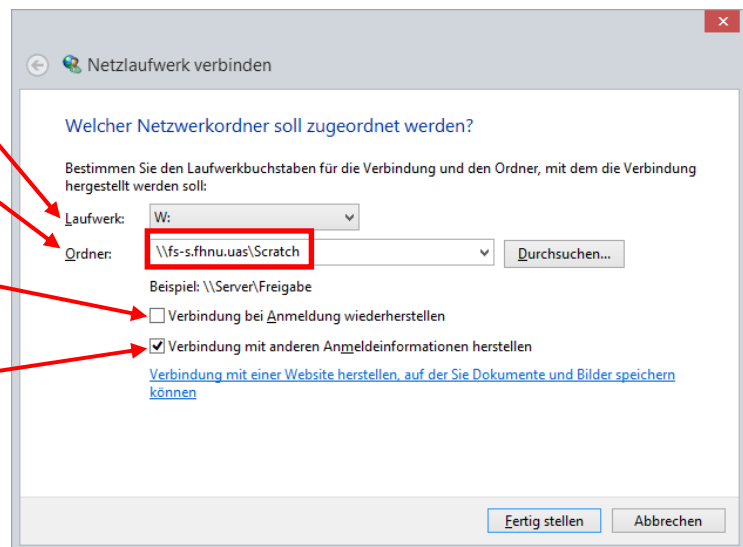
Wählen Sie hierzu im Windows-Datei-Explorer im Menü den Punkt „**Netzlaufwerk verbinden...**“.



Hier den gewünschten Laufwerksbuchstaben wählen und den Server und die Freigabe unter Ordner [\\Server\Freigabe] eintragen.

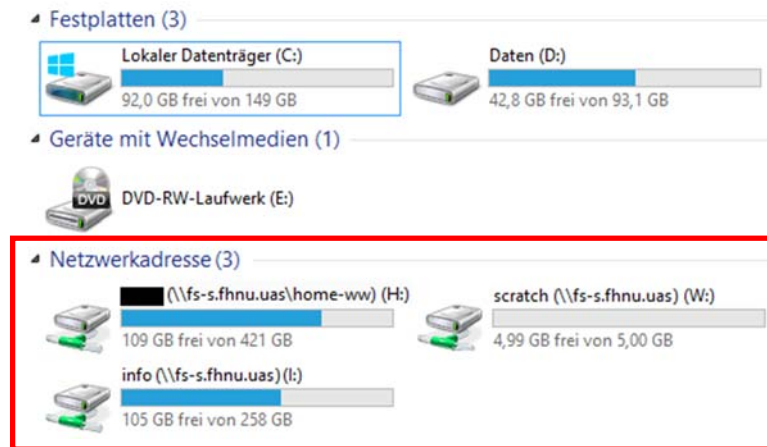
Wenn Sie diese Schritte in Zukunft nicht jedes Mal wiederholen möchten, muss der Haken hier gesetzt werden, somit bleibt das Symbol auf Ihrem Arbeitsplatz erhalten.

Den Haken setzen um die Verbindung mit anderen Anmeldeinformationen herzustellen.



Hier müssen Sie noch Ihre Anmeldedaten eingeben in der Form: „Domäne\Benutzername“ z.B. fhnu\sbkilmust

Wenn Sie sich an einem PC der HNU anmelden werden die Ihnen zugänglichen Freigaben automatisch verbunden. Diese werden im Arbeitsplatz unter „Netzwerkadresse“ angezeigt.



Als Studentin oder Student der Hochschule können folgende Laufwerke verbunden werden:

Homeverzeichnis („H:“):

a) für Studenten aus der **Fakultät Betriebswirtschaft (BWL / WIN / WIL):**

\\fs-s.fhnu.uas\home-ww\[Benutzername] z.B. \\fs-s.fhnu.uas\home-ww\sbmamust

b) für Studenten aus der **Fakultät Informationsmanagement (IMUK / WIF)**

\\fs-s.fhnu.uas\home-IM\[Benutzername] z.B. \\fs-s.fhnu.uas\home-im\simamust

c) für Studenten aus der **Weiterbildung**

\\fs-s.fhnu.uas\home-WB\[Benutzername] z.B. \\fs-s.fhnu.uas\home-wb\swmamust

d) für Studenten aus der **Fakultät Gesundheitsmanagement (GM):**

\\fs-s.fhnu.uas\home-GM\[Benutzername] z.B. \\fs-s.fhnu.uas\home-gm\sgmamust

Info-Laufwerk („I:“)

\\fs-s.fhnu.uas\info

Scratch-Laufwerk („W:“)

\\fs-s.fhnu.uas\scratch