

WELCHE VORAUSSETZUNGEN MUSS ICH ERFÜLLEN?

- Interesse an Medizin, Informationstechnologie, Management und Computern
- Allgemeine oder fachgebundene Hochschulreife oder Fachhochschulreife

Der Studiengang wird gemeinsam mit der Technischen Hochschule Ulm angeboten. Von Zweitstudierenden und internationalen Studierenden außerhalb der EU erhebt das Land Baden-Württemberg Studiengebühren (Semesterbeitrag aus Verwaltungsgebühren und Solidarbeitrag): www.thu.de

WANN KANN ICH MICH BEWERBEN?

Wintersemester:

2. Mai bis 15. Juli

Sommersemester:

15. November bis 15. Januar

Mehr Informationen zum Studiengang und zur Online-Bewerbung: www.hnu.de/ig

- HochschuleNeuUlm
- Hochschule Neu-Ulm
- @hochschule_neu_ulm

WOFÜR STEHT DIE HOCHSCHULE NEU-ULM?

Die Hochschule Neu-Ulm (HNU) ist eine Internationale Business School. In Bachelor- und Masterstudiengängen werden die Studierenden praxisnah auf Managementtätigkeiten vorbereitet. Die HNU kooperiert mit nationalen Unternehmen und legt Wert auf internationalen Austausch sowie auf die Förderung kultureller und sozialer Kompetenzen. Der Campus mit modernster medientechnischer Ausstattung liegt im Grünen und zeichnet sich durch seine familiäre Atmosphäre aus.

WER IST DER RICHTIGE ANSPRECHPARTNER?

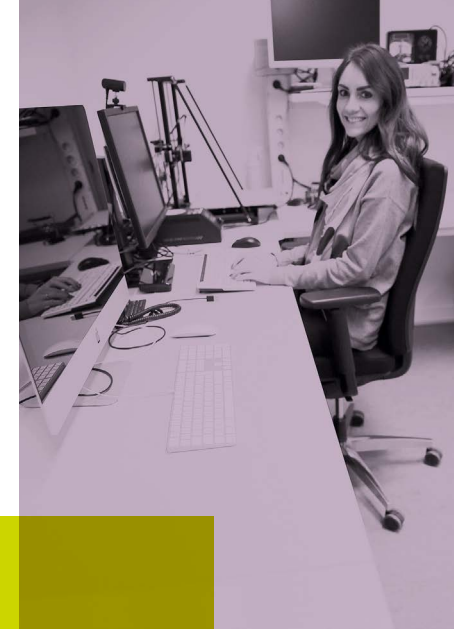
Fragen zur Bewerbung und zu den Voraussetzungen:

Thomas Bartl, Studienberater
+49 (0) 731 – 9762 – 2000
studienberatung@hnu.de

Fragen zum Inhalt des Studiengangs:

Prof. Dr. Axel Focke
+49 (0) 731 – 9762 – 1605
axel.focke@hnu.de

Hochschule Neu-Ulm
Wileystraße 1
D-89231 Neu-Ulm
www.hnu.de



BACHELOR
INFORMATIONS-
MANAGEMENT IM
GESUNDHEITS-
WESEN

WAS ZEICHNET DAS STUDIUM AUS?

Wie wirtschaftliche Daten im Gesundheitswesen analysiert und bewertet werden, lernen die Studierenden im Studiengang Informationsmanagement im Gesundheitswesen. Sie bekommen Kompetenzen in den Bereichen Medizin, Betriebswirtschaft und Informationstechnologie vermittelt, sowie spezielle Kenntnisse in den Bereichen Gesundheitsökonomie, Controlling, Data Mining sowie Daten- und Prozessmodellierung.

EXTRA-PORTION PRAXIS

Die HNU bietet zwischen dem ersten und dritten Semester ein Studium mit vertiefter Praxis an. Praxisphasen inklusive Praxissemester finden im Unternehmen statt und dauern insgesamt mindestens sieben Monate.

WELCHE BERUFLICHEN CHANCEN GIBT ES?

Absolventinnen und Absolventen des Studiengangs arbeiten vorrangig im Gesundheitswesen. Sie übernehmen Aufgaben im Medizincontrolling, im Qualitätsmanagement, IT-Projektmanagement, Data Mining und Data Warehousing. Sie steuern die Gesundheitseinrichtung mithilfe von Analysen, optimieren Versorgungsabläufe, analysieren Software-Anforderungen und passen IT-Systeme an und führen diese ein. Außerdem bewerten Sie Gesundheitsleistungen und innovative Gesundheitstechnologien und übernehmen Beratungstätigkeiten. Überall da, wo interdisziplinäre Teams aus den Gebieten Medizin, IT und Management zusammenkommen, können die Absolventen koordinieren und innovative Lösungen entwickeln. Mögliche Arbeitgeber sind Krankenhäuser und medizinische Versorgungszentren, Kranken-, Unfall- und Rentenversicherungen, Gesundheitsbehörden und Verbände, auf das Gesundheitswesen spezialisierte Unternehmensberatungen, Gesundheitsforschungsinstitute sowie medizinische Softwarehäuser.

WIE IST DER STUDIENGANG AUFGEBAUT?

- | | |
|---|---------|
| 1. + 2. Semester | 60 ECTS |
| <ul style="list-style-type: none">• Medizin 1 und 2• Informationstechnik• Mathematik und Statistik 1• Programmieren 1 und 2• Allgemeine BWL• Informationsmanagement im Gesundheitswesen• Datenbanken• Betriebliches Gesundheitsmanagement• Business English | |
| 3. Semester | 30 ECTS |
| <ul style="list-style-type: none">• Medizin 3• Grundlagen der Dokumentation• Statistik 2• Recht• Gesundheitsökonomie• Operatives Controlling | |
| 4. Semester | 30 ECTS |
| <ul style="list-style-type: none">• Daten- und Prozessmodellierung• Health Data Analytics• Anwendungssysteme im Gesundheitswesen• BWL im Gesundheits- und Sozialwesen• Projektmanagement• Wahlpflichtfach 1 | |
| 5. Semester | 30 ECTS |
| <ul style="list-style-type: none">• Datenschutz und IT-Sicherheit• Seminar (engl.)• Wissenschaftliches Arbeiten• IT-Projekte im Gesundheitswesen• Medizincontrolling im Qualitätsmanagement• Wahlpflichtfach 2 | |
| 6. Praxissemester | 30 ECTS |
| 7. Semester | 30 ECTS |
| <ul style="list-style-type: none">• Wahlpflichtfächer 3-5• Bachelorarbeit | |

Abschluss: Bachelor of Science (B.Sc.)

WIE INTERNATIONAL IST DAS STUDIUM?

Die Hochschule Neu-Ulm fördert Auslandsaufenthalte durch Partnerschaften mit Hochschulen weltweit. Studierende können zwischen dem 4. und 7. Semester ein Studien- oder Praxissemester im Ausland absolvieren.

2 HOCHSCHULEN 1 STUDIUM

Der Studiengang wird gemeinsam mit der Technischen Hochschule Ulm angeboten. Die betriebswirtschaftlichen, rechtlichen und sprachlichen Fächer werden an der Hochschule Neu-Ulm gelehrt, die technischen Inhalte werden an der Technischen Hochschule Ulm vermittelt. Studierende des Studiengangs profitieren von Ausstattung und Angeboten beider Hochschulen - von Laboren, Bibliotheken, Wahlpflichtfächern, bis zur Kinderbetreuung und zusätzlichen studentischen Angeboten.

